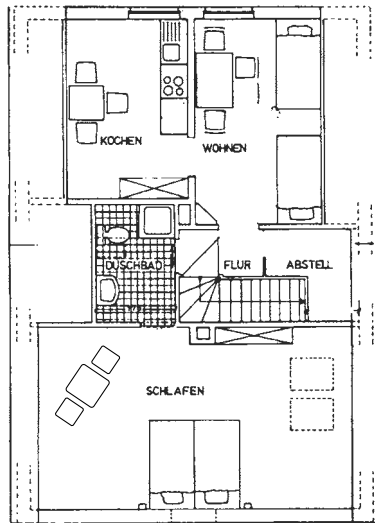


- Fewo 3:** zirka 64 m²
 - bestehend aus Schlafzimmer, Wohn-Schlafzimmer, Küche und Duschbad
 - Schlafmöglichkeit: 2 - 6 Personen
 - Dachgeschoss (1. Etage)

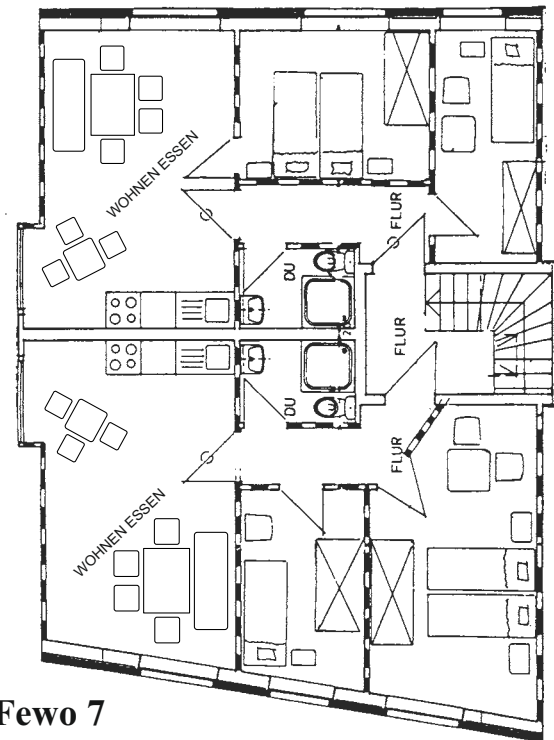
erster bis vorletzter Tag 50,00 €
 letzter Tag inkl. Endreinigung
 und aller Nebenkosten 75,00 €



- Fewo 6:** zirka 38 m²
 - bestehend aus Wohnküche, 2 Schlafzimmer, Duschbad
 - Schlafmöglichkeit: 2 - 3 Personen
 - Dachgeschoss (1. Etage)

erster bis vorletzter Tag 45,00 €
 letzter Tag inkl. Endreinigung
 und aller Nebenkosten 70,00 €

Fewo 6



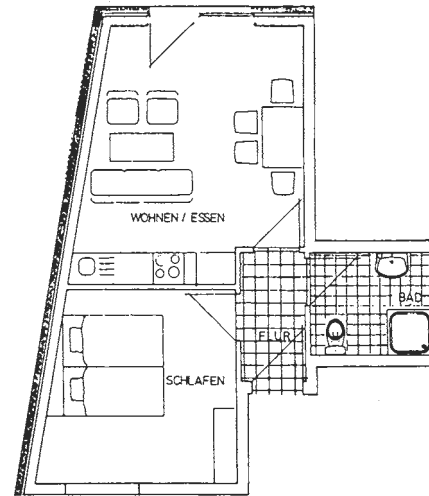
Fewo 7

- Fewo 7:** zirka 42 m²
 - bestehend aus Wohnküche, 2 Schlafzimmer, Duschbad
 - Schlafmöglichkeit: 2 - 4 Personen
 - Dachgeschoss (1. Etage)

erster bis vorletzter Tag 47,00 €
 letzter Tag inkl. Endreinigung
 und aller Nebenkosten 72,00 €

- Fewo 5:** zirka 43 m²
 ★★★ - bestehend aus Wohnküche, Schlafzimmer und Duschbad
 - Schlafmöglichkeit: 2 - 3 Personen
 - Erdgeschoss, behindertengerecht

erster bis vorletzter Tag 46,00 €
 letzter Tag inkl. Endreinigung
 und aller Nebenkosten 71,00 €



Preisliste

ab dem 1.1.2012
 für Zimmer
 und Ferienwohnungen



Sonderleistungen für Ferienwohnungen

Andere Kosten:

H Haustiere (Hund, Katze, Vogel)	
auf Anfrage pro Tag	4,00 €
Handtuchwechsel pro Stück	1,50 €
Bettwäschewechsel komplett	6,00 €
Kinderbett pro Tag	3,00 €
je weitere Person 1-3. Tag	10,00 €
ab dem 4. Tag	8,00 €

Auf Wunsch:

Frühstücksbuffet im Restaurant, pro Person u. Tag	8,00 €
Teilpension im Restaurant, pro Person u. Tag	22,00 €
Vollpension im Restaurant, pro Person u. Tag	30,00 €
Frühstück für ein Kind bis 8 Jahre pro Tag	4,50 €
Teilpension für ein Kind bis 8 Jahre	11,50 €
Bei Stornierung berechnen wir Ihnen Stornokosten zwischen 60% u. 80%	

Land-gut-Hotel WALDESRUH

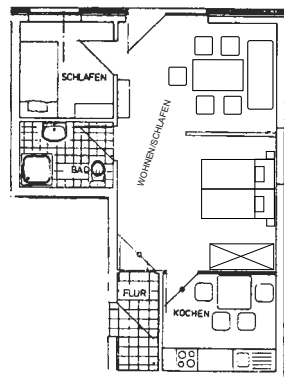


29575 Altenmedingen
 OT Bostelwiebeck 14
 Tel. 05807/98700 · Fax 05807/987044
 Internet: www.land-gut-hotel-waldesruh.de
 E-Mail: info@land-gut-hotel-waldesruh.de

Bankverbindung
 Volksbank Uelzen-Salzwedel
 BLZ 25862292 · Kto.-Nr. 3605103900

- Fewo 4:** zirka 48 m²
 ★★★ - bestehend Wohn-Schlafzimmer, Küche, Duschbad
 - Schlafmöglichkeit: 2 - 4 Personen
 - Erdgeschoss, behindertengerecht

erster bis vorletzter Tag 47,00 €
 letzter Tag inkl. Endreinigung
 und aller Nebenkosten 72,00 €



★★★ Land-gut-Hotel
WALDESRUH

Bostelwiebeck 14
Tel. 05807/98700 · Fax 05807/987044

Reiten, Leihpferde, Gastboxen, Reithalle
ganz in unserer Nähe - nur 4 km entfernt

Alle Zimmer mit Farb-TV, W-Lan, Telefon Radio-Wecker,
Dusche/WC und Fön.

Wertfach im Schrank und gekühlte Getränke auf der Etage.

Unsere Angebote
Das 2 Tage-Schnäppchen

Unsere Leistungen:

Begrüßungscocktail
2 Übernachtungen mit Frühstücksbüfett und 2 x Abendessen

Anreisetag: rustikaler Vesperteller oder Schweinesteak,
kostenlose Saunanutzung

2. Tag: die Spezialität des Hauses, 1/2 Ente pro Person

Preis pro Person: 110,00 €
Einzelzimmerzuschlag pro Tag: 3,00 €
Verlängerungstag HP: 47,00 €
auch an Wochenenden buchbar
Feiertage ausgeschlossen

Sparpreis

1 Woche = 7 x Halbpension mit Frühstücksbüfett
und 3-Gang-Menü am Abend

pro Person im Doppelzimmer 308,00 €

Einzelzimmeraufschlag pro Tag 3,00 €

Verlängerungstag 44,00 € pro Person

gleiche Leistung im 2 Zi.-Appartement 378, 00 €

Verlängerungstag 54,00 €

Sie sparen zwischen 21,00 € und 42,00 € p. P. je nach
Saison

Entspannungswochenende (Wellness)

Anreise: Freitag - Abreise: Sonntag

Unsere Leistungen: Obstkorb auf dem Zimmer

Freitag

Begrüßungscocktail, 3-Gang-Menü am Abend
Danach Entspannung in unserem Wellnessbereich
Kostenloser Bademantelverleih
1x Solarium
1x Whirlpool

Sonnabend

Frühstücksbüfett
Karte für das Jod-Sole-Heilbad in Bad Bevensen
4-Gänge-Menü am Abend inkl. 1/2 Flasche Wein pro Person

Sonntag

Frühstücksbüfett
Kostenlose Benutzung unseres Wellnessbereichs
von 11:00-17:00 Uhr
Mittagessen gegen Aufpreis
Kosten pro Person im DZ 155,00 €
Verlängerungstag mit HP 47,00 € pro Person



*...ausspannen
verwöhnen lassen
...genießen*

**Wellnessbereich für Feriengäste
ab der 2. Nacht
gratis!**

**Weihnachten
und Neujahr**



Anreise: 1. Weihnachtstag - Abreise: 2. Januar

Unsere Leistung: 8 Tage HP mit festlichen
Menüs an beiden Weihnachtstagen
sowie am Silvesterabend,
4-Gang-Menü sowie 1 freier Eintritt
ins Thermal-Jod-Sole Heilbad

Preis pro Person: 410,00 €/Doppelzimmer
Einzelzimmeraufschlag pro Tag: 3,00 €

Verlängerungstag HP: 44,00 € pro Person

Für Hausgäste:

Kostenlose Benutzung unseres Wellnessbereichs. Solarium,
Whirlpool, Bademantel und Saunatuch kostenpflichtig

Wird eine Teilleistung nicht in Anspruch genommen,
gewähren wir Ihnen keinen Preisnachlass.

Anreise: ab 14:00 Uhr - Abreise: bis 10:30 Uhr

Vor- und Nachsaison für Fewo + Zimmer

Vom 5. 1. bis 30. 4. sowie 1. 11. bis 23. 12. jeden Jahres.

Fewo ab 5 Tage Aufenthalt 40,00 € für 2 Personenpro Tag.

Einmalig 25,00 € Endreinigung.

Sonderleistungen siehe Tabelle.

FERIENWOHNUNGEN (Fewo)

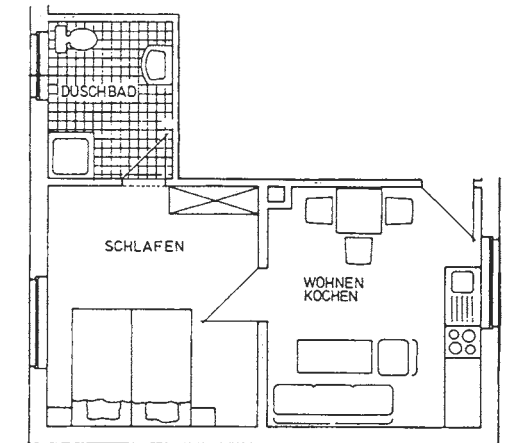
Preisliste mit Beschreibung

Unsere FEWO sind alle im 2- oder 3 Sternebereich.

Bei den Preisen handelt es sich um Inklusivpreise
(Strom, Heizung, Wasser, Wäsche und Endreinigung)
für 2 Personen pro Tag.

Fewo 1: zirka 35 m²
- bestehend aus Schlafzimmer, Wohnküche
und Duschbad
- Schlafmöglichkeit: 2 - 3 Personen
- ebenerdig, behindertengerecht

erster bis vorletzter Tag 45,00 €
letzter Tag inkl. Endreinigung
und aller Nebenkosten 70,00 €



Fewo 2: zirka 35 m²
Größe und Ausstattung wie Fewo 1
- Schlafmöglichkeit: 2 - 3 Personen
- ebenerdig, behindertengerecht

erster bis vorletzter Tag 45,00 €
letzter Tag inkl. Endreinigung
und aller Nebenkosten 70,00 €

