

„Lisbeth's Hus“ – An't Hellinghus in Greetsiel

Eine **Nichtraucherwohnung** (OG) der besonderen Klasse. 70 m² elegante Wohnlichkeit, in der Sie und Ihre Familie sich wohlfühlen werden.

Im Wohnbereich erwartet Sie jeglicher Komfort: Leder-Sitzgruppe, Hifi-Anlage, Sat-TV, Kaminofen für wohlige Wärme in kalter Jahreszeit, sogar ein Korbsessel mit Fußteil, wenn Sie die Füße einmal hochlegen wollen ... und vom Balkon aus haben Sie einen wunderschönen Panoramablick.

In der modernen Küche fehlt es an nichts: ausreichend Geschirr, Töpfe, Besteck, Kaffeemaschine, Wasserkocher, Spülmaschine, Microwelle ... und gleich daneben der helle Essplatz.

Das Schlafzimmer verfügt über TV-Gerät und großzügigem Kleiderschrank. Das bequeme Doppelbett sorgt für erholsamen Schlaf.

Das Schlafzimmer auf der Galerie ist mit einem Wasserbett ausgestattet. Es passt sich Ihren Körperformen an und sorgt so für ein schonendes Liegen, tiefen Schlaf und beste Erholung. Neben dem Kleiderschrank ist noch ausreichend Platz, um bei Bedarf ein Kinderbett aufzustellen. Es ist sogar noch Platz für ein Fernsehgerät, damit Sie Ihre späte Lieblingssendung nicht verpassen.

Im eleganten Bad mit Dusche steht eine Waschmaschine mit Trocknermöglichkeit (Kombigerät).

Für unsere kleinen Gäste stehen Kinderbett und Hochstuhl bereit.



Saisonzeiten 2014

Hauptsaison

16.06.14 – 14.09.14

15.12.14 – 04.01.15

Nebensaison

05.01.14 – 15.06.14

15.09.14 – 14.12.14

Sonstiges:

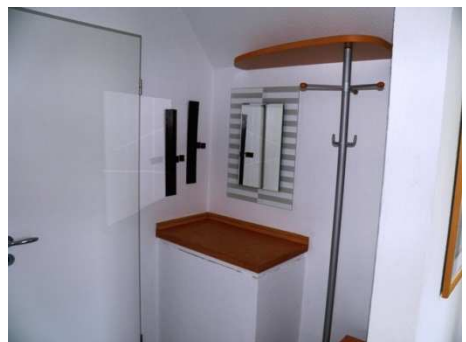
Nichtraucherwohnung

Bettwäsche und Handtücher sind vom Gast mitzubringen oder können gegen Aufpreis gestellt werden:

Bettwäsche	10,00 € pro Bett
Handtücher	10,00 € pro Gast

Anreise: 16.00 bis 20.00 Uhr

Abreise: 07.00 bis 10.00 Uhr



„Lisbeth's Hus“ – An't Hellinghus in Greetsiel

Preise 2014

		Nebensaison	Hauptsaison
2 Übernachtungen	Gesamtpreis	195,00 €	---
3 Übernachtungen	Gesamtpreis	260,00 €	---
4 Übernachtungen	Gesamtpreis	325,00 €	---
5 Übernachtungen	Gesamtpreis	390,00 €	490,00 €
6 Übernachtungen	Gesamtpreis	455,00 €	575,00 €
7 Übernachtungen	Gesamtpreis	520,00 €	660,00 €
Jede weitere Übernachtung		65,00 €	85,00 €

Die genannten Preise verstehen sich incl. Nebenkosten (Energie, Wasser etc.), Endreinigung und gesetzlicher Umsatzsteuer.

Die Ferienwohnung kann mit 4 Gästen und 1 Baby belegt werden.

Bitte beachten: **Ein kleines Haustier auf Anfrage – Serviceaufschlag einmalig 20,00 €, Nichtraucherwohnung.**

Kurbeiträge sind nicht im Preis enthalten; Zeiten und Beiträge siehe unten.

Kurbeitragstabelle für Greetsiel

	15.03. bis 31.10.	restliche Zeit
Gäste ab Vollendung des 16. Lebensjahres	2,00 €	1,00 €
Gäste nach Vollendung des 6. bis zur Vollendung des 16. Lebensjahres	0,50 €	0,25 €
Kinder bis zur Vollendung des 6. Lebensjahres sind vom Kurbeitrag befreit.		
Schwerbehinderte mit weniger als 100 %, aber mindestens 80 % Erwerbsfähigkeit	50 %	50 %
Schwerbehinderte mit 100 % Erwerbsfähigkeit sind vom Kurbeitrag befreit.		
Begleitpersonen von Schwerbehinderten mit 100 % Erwerbsfähigkeit sind ebenfalls vom Kurbeitrag befreit.		

Die genannten Preise verstehen sich incl. gesetzlicher Umsatzsteuer pro Übernachtung.

Die Angaben zum Kurbeitrag sind ohne Gewähr.

